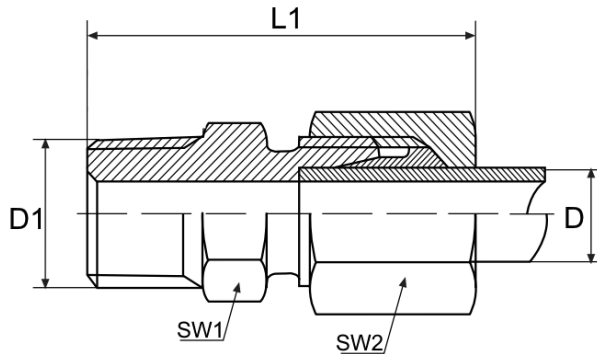


Snijringkoppelingen

RECHTE INSCHROEFKOPPELING (GE)



Artikelnummer	omschrijving	D	Serie	d1	SW1	SW2	L1	Materiaal
0413-0004-0406	GE04 LL M6x0,75	4	LL	M6x0,75	9	10	26	Zink-nikkel
0413-0003-0406	GE04 LL M6x1	4	LL	M6x1	9	10	26	Zink-nikkel
0413-0007-0406	GE04 LL M6x1 KORT	4	LL	M6x1	9	10	24	Zink-nikkel
0413-0003-0408	GE04 LL M8x1	4	LL	M8x1	10	10	26	Zink-nikkel
0413-0004-0408	GE04 LL M8x1,25	4	LL	M8x1,25	10	10	26	Zink-nikkel
0413-0003-0410	GE04 LL M10x1	4	LL	M10x1	11	10	26	Zink-nikkel
0413-0003-0508	GE05 LL M8x1	5	LL	M8x1	10	10	26	Zink-nikkel
0413-0003-0606	GE06 LL M6x1	6	LL	M6x1	11	12	26	Zink-nikkel
0413-0003-0608	GE06 LL M8x1	6	LL	M8x1	11	12	26	Zink-nikkel
0413-0004-0608	GE06 LL M8x1,25	6	LL	M8x1,25	11	12	26	Zink-nikkel
0413-0003-0610	GE06 LL M10x1	6	LL	M10x1	11	12	26	Zink-nikkel
0413-0103-0502	GE05 LL R1/8	5	LL	R1/8	11	10	26	Zink-nikkel
0413-0003-0810	GE08 LL M10x1	8	LL	M10x1	12	14	28	Zink-nikkel
0413-0104-0602	GE06 LL R1/8 CYL	6	LL	R1/8	14	12	27,5	Zink-nikkel
0413-0103-0402	GE04 LL R1/8	4	LL	R1/8	11	10	26	Zink-nikkel
0413-0103-0802	GE08 LL R1/8	8	LL	R1/8	11	14	28	Zink-nikkel
0413-0103-0804	GE08 LL R1/4	8	LL	R1/4	14	14	32,5	Verzinkt
0413-0107-0402	GE04 LL R1/8 CYL	4	LL	R1/8	14	10	28	Zink-nikkel
0413-0103-0602	GE06 LL R1/8	6	LL	R1/8	11	12	26	Zink-nikkel
0413-0023-0610	GE06 L M10x1	6	L	M10x1				Zink-nikkel
0413-0023-0614	GE06 L M14x1	6	L	M14x1				Zink-nikkel

Artikelnummer	omschrijving	D	Serie	d1	SW1	SW2	l1	Materiaal
0413-0023-0810	GE08 L M10x1	8	L	M10x1				Zink-nikkel
0413-0023-1010	GE10 L M10x1	10	L	M10x1				Zink-nikkel
0413-0123-0802	GE08 LR 1/8	8	L	R1/8				
0413-0123-0606	GE06 LR 3/8	6	L	R3/8				Zink-nikkel
0413-0123-1004	GE10 LR 1/4	10	L	R1/4				Zink-nikkel
0413-0123-0602	GE06 LR 1/8	6	L	R1/8				Zink-nikkel
0413-2003-0608	GE06 LL M8x1	6	LL	M8x1	11	12	28	Roestvrij staal 316Ti
0413-2003-0406	GE04 LL M6x1	4	LL	M6x1	9	10	26	Roestvrij staal 316Ti
0413-2003-0408	GE04 LL M8x1	4	LL	M8x1	10	10	26	Roestvrij staal 316Ti
0413-0123-0804	GE08 LR 1/4	8	L	R1/4				
0413-2003-0606	GE06 LL M6x1	6	LL	M6x1	11	12	26	Roestvrij staal 316Ti
0413-0123-0604	GE06 LR 1/4	6	L	R1/4				Zink-nikkel
0413-2003-0610	GE08 LL M10x1	6	LL	M10x1	11	12	26	Roestvrij staal 316Ti
0413-0123-1002	GE10 LR 1/8	10	L	R1/8				
0413-2003-0410	GE04 LL M10x1	4	LL	M10x1	10	12	26	Roestvrij staal 316Ti
0413-2003-0806	GE08 LL M6x1	8	LL	M6x1				Roestvrij staal 316Ti
0413-2003-0808	GE08 LL M8x1	8	LL	M8x1				Roestvrij staal 316Ti
0413-2003-0810	GE08 LL M10x1	8	LL	M10x1				Roestvrij staal 316Ti
0413-2004-0410	GE04 LL M10x1 CYL	4	LL	M10x1				Roestvrij staal 316Ti
0413-2004-0608	GE06 LL M8x1,25	6	LL	M8x1,25				Roestvrij staal 316Ti
0413-2004-0610	GE06 LL M10x1 CYL	6	LL	M10x1				Roestvrij staal 316Ti
0413-2023-0610	GE06 L M10x1	6	L	M10x1				Roestvrij staal 316Ti
0413-2023-0810	GE08 L M10x1	8	L	M10x1				Roestvrij staal 316Ti
0413-2103-0402	GE04 LL R1/8	4	LL	R1/8				Roestvrij staal 316Ti
0413-2103-0602	GE06 LL R1/8	6	LL	R1/8				Roestvrij staal 316Ti
0413-2103-0802	GE08 LL R1/8	8	LL	R1/8				Roestvrij staal 316Ti
0413-2104-0402	GE04 LL R1/8 CYL	4	LL	R1/8				Roestvrij staal 316Ti
0413-2104-0602	GE06 LL R1/8 CYL	6	LL	R1/8				Roestvrij staal 316Ti
0413-2104-0802	GE08 LL R1/8 CYL	8	LL	R1/8				Roestvrij staal 316Ti

Voor het aansluiten en bevestigen van centrale smeerleidingen en slangen aan metrische en metrisch/BSP aansluitingen van uw centrale smeersysteem. Deze snelkoppelingen zijn volledig volgens DIN 2353 genormeerd en zijn leverbaar in zowel BEKA, LINCOLN en SKF varianten.

Zie de onderstaande tabel voor alle beschikbare varianten.

Materiaal: Zink-Nikkel, RVS 316Ti